

pain

POLICARE

División Dolor

Catéter Multifunción

POLI-CATH®

Un estímulo más
contra el dolor!

- ✓ ATRAUMÁTICO
- ✓ INTRODUCIDOR REMOVIBLE
- ✓ ANTI DOBLECES Y ANTI-CORTE
- ✓ VERSÁTIL
- ✓ ECONÓMICO

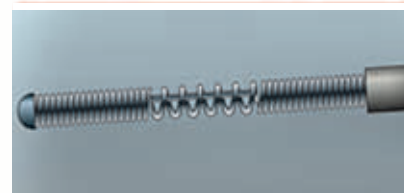


LIFE AND 😊 IS BETTER!

POLICARE

POLI-CATH®

POLI-CATH® – Es un catéter polivalente para lisis de las adherencias, epidurografía, test farmacológico y prueba de estimulación radicular. - pertenece a la línea de catéteres epidurales con guía espiral producido por POLICARE en estrecha colaboración con Epimed internacional, considerados los mayores expertos en técnica antiálgica intervencionista con el único catéter específico para el correcto abordaje lumbosacro gracias a su construcción. Además POLI-CATH® fue creado en monofilamento de acero inoxidable de tipo quirúrgico, utilizando un material con memoria elástica y una cobertura fotopolimérica doble. La punta distal está cerrada, lisa y redondeada con la espiral ligeramente dilatada para permitir la óptima difusión del líquido inyectado en el espacio epidural. La punta no está recubierta para permitir la transmisión del impulso a nivel radicular gracias a la simple conexión del catéter a un estimulador externo. Este tipo de estimulación nos permite verificar la posición de la punta del catéter y realizar un primer intento real de estimulación "SCS" valorando la idoneidad del paciente para un implante definitivo. Máxima flexibilidad y distribución de la solución inyectada a 360° que permiten realizar epidurogramas de modo sencillo independientemente de la posición de la punta del catéter. Dentro del lumen hay un hilo de seguridad en titanio fijado a ambos extremos del catéter para aumentar la fuerza en tensión y limitar el estiramiento longitudinal. La presencia de una memoria elástica en la espiral metálica permite la resistencia al doblado y a la oclusión, mientras que la composición en acero inoxidable posibilita la radio opacidad del catéter sin ayuda de ningún medio de contraste. El doble revestimiento fotopolimérico garantiza el completo aislamiento eléctrico del catéter exceptuando la punta que es electroconductiva.



Stingray azul: PC Makrolon Rx1805

POLI-CATH® está compuesto por:

- Catéter epidural con cuerpo en acero inoxidable de grado médico, Revestimiento en Pebax Nylon, con hilo de seguridad en acero inoxidable de grado médico, diámetro 19G.
- Conector Stingray azul (PC Makrolon Rx1805) que facilita la conexión entre el cono y el catéter y las maniobras de posicionamiento de la medicación.
- Jeringa L.O.R. 10ml. Cuerpo en polipropileno, émbolo de caucho natural y espacio muerto máximo: 0,07 ml.
- FIC Aguja introductora flexible con cánula de Teflón.
- Aguja RK recta de 16G punta con bisel abierto para reducir la probabilidad de disección del catéter durante la colocación del mismo.
- Filtro plano de 0,22 micras (PC Makrolon Rx1805), conexiones Eraclene ML, membrana en poliéster, superficie del filtro 4 cm²
- Conexión eléctrica – 2mm. Conector tipo Banana
- Bisturí en acero inoxidable de grado médico.
- Paño quirúrgico en TNT – 50x50 cm. – fenestrado y con adhesivo 10x18 cm.

Características generales

- Alma provista de muelle en espiral en acero inoxidable templado y dotado de memoria elástica.
- Revestimiento fluoropolimérico templado para un control superior de la dirección de torsión.
- Diseño de la punta redondeado, atraumático y con alta capacidad deflectiva. Resistente al doblado y a la oclusión
- Relación de torsión 1:1. Radio opaco, para ver una imagen nítida por fluoroscopia y permitir la certeza en el posicionamiento.
- Ausencia reactiva a neurolífticos : fenoles, alcoholes, glicerol, etc...
- Hilo endoluminal de seguridad en titanio para aumentar la resistencia longitudinal del catéter a la tracción y limitar el riesgo de rotura.
- Dotado de fiador metálico.
- Punta electroconductiva para estimulación.

Indicaciones

- Para epidural de fármacos / anestésicos.
- Para epidurografía.
- Para la disgregación química y mecánica, adhesiolisis.
- Para cualquier tipo de test farmacológico.
- Para pruebas de estimulación medular.
- Para radiofrecuencia pulsátil con cualquier tipo de generador.
- Para bloqueo continuo central o extraforaminal.
- Ideal en el síndrome del canal estrecho.

LIFE AND 😊 IS BETTER!

LIFE AND 😊 IS BETTER!

CATÉTER EPIDURAL CON GUÍA ESPIRAL

código	modelo	mm.	diám.	can.
155-1353	R.E.C.	845	19G	10
155-1520	TUN-L-KATH	845	19G	10
155-2340	BREVI-XL	305	19G	10
155-2343	BREVI-STF	305	19G	10
155-2393	BREVI-KATH	305	19G	10
155-2540	TUN-L-XL	845	19G	10
155-2542	TUN-L-XL / 24	610	19G	10
156-2112	"VERSA-KATH 12"	305	21G	10
156-2136	"VERSA-KATH 36"	914	21G	10

S10POL0001	POLI-CATH® - catéter polivalente	19G	5
S10POL1000	Estimulador neuromuscular electro analgesia	-	1

AGUJA PARA CATÉTER EPIDURAL CON GUÍA ESPIRAL
RX ACODADA con aletas fijas

código	modelo	mm.	diám.	can.
105-1415	Aguja RX acodada 15 RW	87,50	15 G	10
105-1515	Aguja RX acodada 15 RW	112,50	15 G	10
105-1615	Aguja RX acodada 15 RW	152,00	15 G	10
105-1416	Aguja RX acodada 16 RW	87,50	16 G	10
105-1418	Aguja RX acodada 18 RW	87,50	18 G	10
105-1518	Aguja RX acodada 18 RW	112,50	18 G	10
105-1618	Aguja RX acodada 18 RW	152,00	18 G	10

RX® recta con aletas fijas

106-1415	Aguja RX punta recta 15RW	87,50	15 G	10
106-1515	Aguja RX punta recta 15RW	112,50	15 G	10
106-1615	Aguja RX punta recta 15RW	152,00	15 G	10
106-1416	Aguja RX punta recta 16RW	87,50	16 G	10
106-1418	Aguja RX punta recta 18TW	87,50	18 G	10
106-1518	Aguja RX punta recta 18TW	11,25	18 G	10
106-1618	Aguja RX punta recta 18TW	15,20	18 G	10

RK® recta con aletas removibles

100-3516	Aguja RX punta recta 16 TW	87,50	16 G	10
100-1516	Aguja RX punta recta 16 TW	112,50	16 G	10
100-1716	Aguja RX punta recta 16 TW	175,00	16 G	10
100-1415	Aguja RX punta recta 15 TW	87,50	15 G	10
100-1416	Aguja RX punta recta 16 TW	87,50	16 G	10
100-1515	Aguja RX punta recta 15 TW	112,50	15 G	10
100-1715	Aguja RX punta recta 15 TW	175,00	15 G	10

RX® Epidural con aletas fijas para catéter con estimulación

105-1314	Aguja RX punta curva 14 TW	101,70	14 G	10
----------	----------------------------	--------	------	----

Distribuido por:

POLICARE

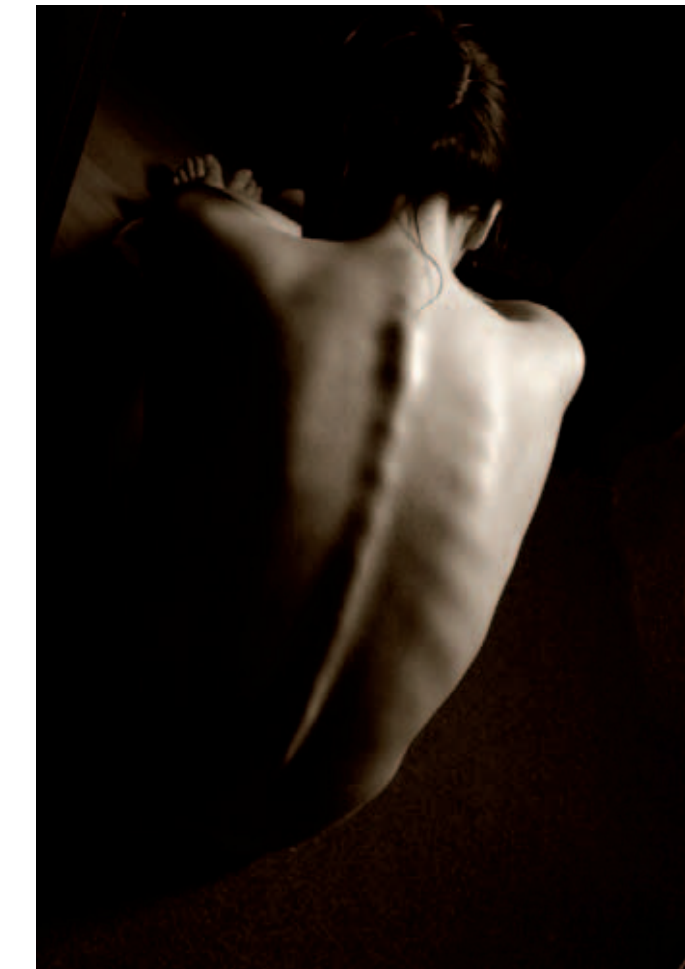
POLICARE Spagna S.L.
Barajas Business Center
c/ Jerez de los Caballeros, 2
28042 - Madrid - SPAGNA
Telf. +34 91 301 05 67 - Fax: +34 91 746 70 06
e-mail: info@policare.es - www.policare.net

LIFE AND 😊 IS BETTER!

pain

POLICARE

Tu compañero en el tratamiento del dolor



PARA TODOS
LOS PROCEDIMIENTOS
LA JUSTA ELECCIÓN...

LIFE AND 😊 IS BETTER!

adhesiolisis

CATETERES EPIDURALES CON GUIA ESPIRAL

Los catéteres epidurales con guía espiral producidos por Epimed son realizados en monofilamento de acero inoxidable de tipo quirúrgico. La punta distal es libre y suave, lisa y redondeada con la espiral ligeramente dilatada para permitir la máxima flexibilidad, distribución y difusión óptima de la solución inyectada a 360°. Todos los catéteres producidos por Epimed tienen la característica de poseer en el interior del lumen un hilo de seguridad fijado en ambos extremos del catéter para aumentar la fuerza en tensión y limitar el estiramiento longitudinal y la rotura. La espiral metálica helicoidal hace al catéter especialmente resistente al doblado y a la oclusión garantizando la permeabilidad del lumen en cualquier circunstancia, además el material a base de acero inoxidable y titanio confieren radio opacidad al catéter sin necesidad de ayuda de ningún medio de contraste.

Características generales

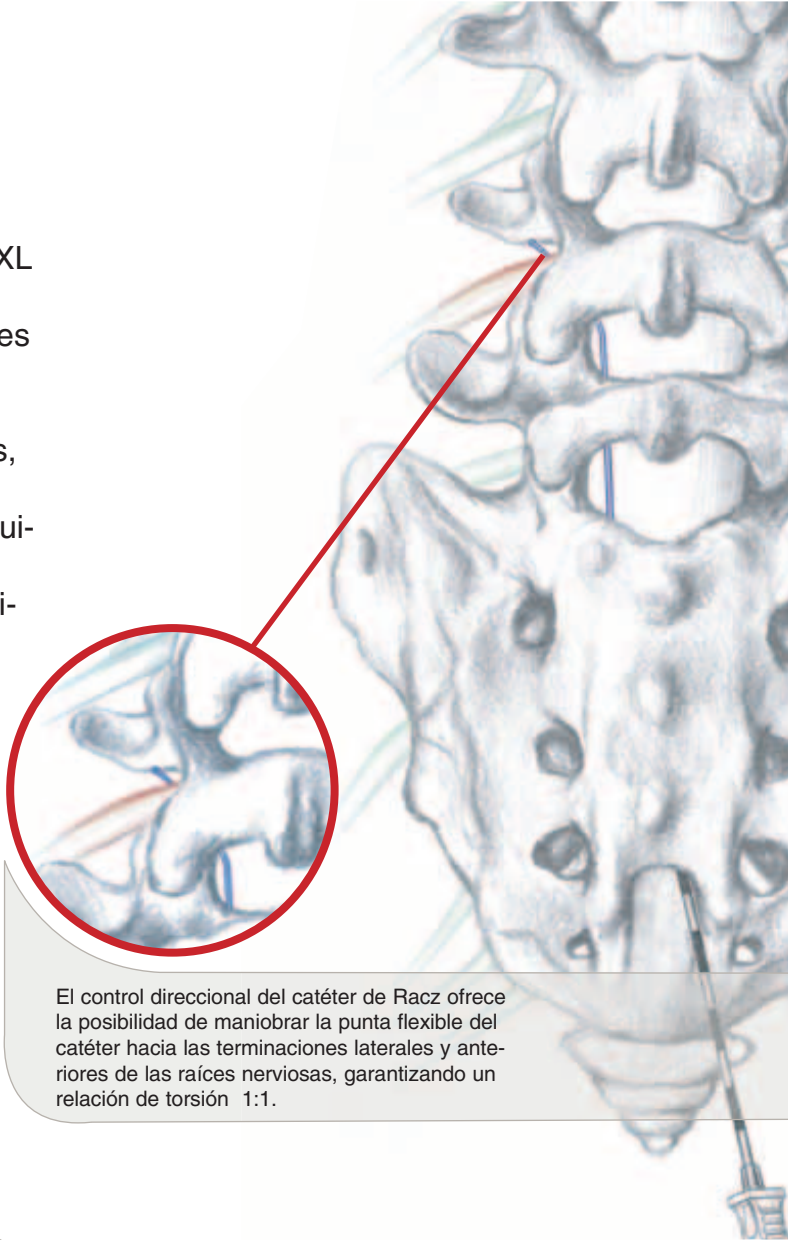
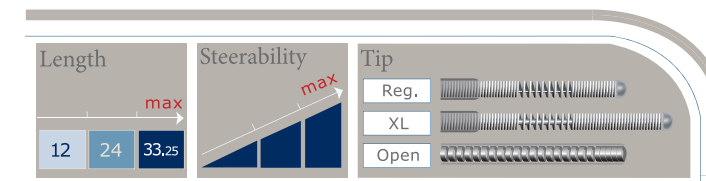
- Monofilamento de acero inoxidable de tipo quirúrgico.
- Punta distal redondeada y atraumática con alta capacidad deflectiva.
- Resistencia al doblado y a la oclusión
- Provisto de mandril modelo estándar o XL en toda la longitud
- Radio opaco, permite observar imágenes nítidas en fluoroscopia y una perfecta seguridad en el posicionamiento
- Ausencia reactiva a neurofibróticos: fenoles, alcoholes, glicerol, etc...
- Hilo de seguridad en acero inoxidable quirúrgico endo-luminal para aumentar la resistencia del catéter a la tracción longitudinal y para limitar el riesgo de rotura

Stingray™ Connector

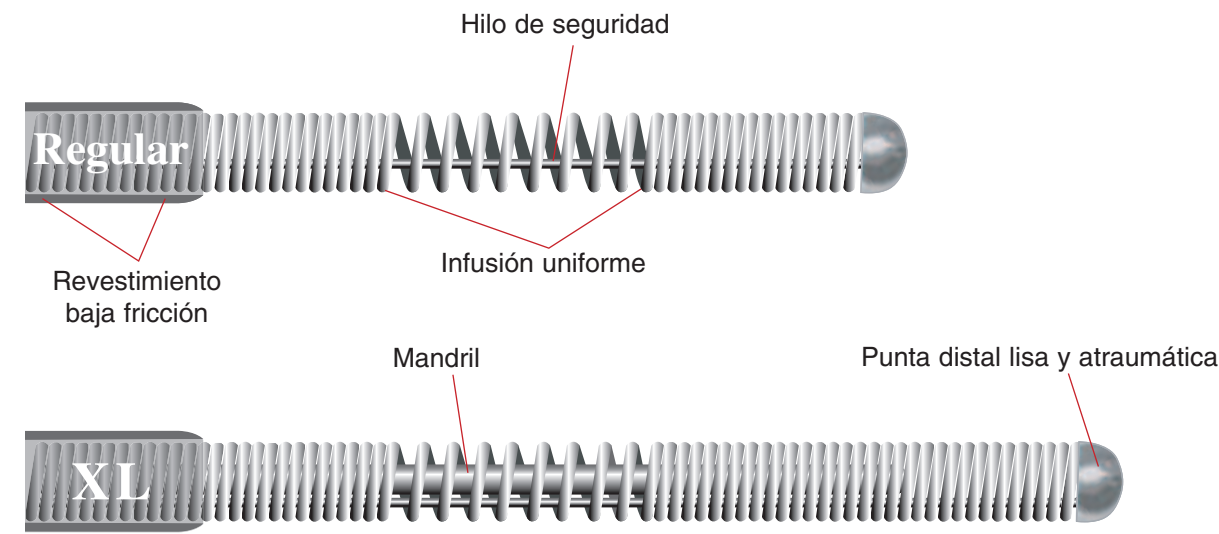


Conector Stingray

- Facilidad de inserción del catéter
- Fácil de utilizar
- Clic sonoro fácilmente audible
- Bloqueo interno para fijar al catéter



El control direccional del catéter de Racz ofrece la posibilidad de maniobrar la punta flexible del catéter hacia las terminaciones laterales y anteriores de las raíces nerviosas, garantizando un relación de torsión 1:1.



Catéter R.E.C. – Código: 155-1353

Este es el primer catéter epidural con guía espiral producido por Epimed, a partir del cual se han desarrollado todos los demás modelos. Este catéter posee un revestimiento de baja fricción. Aplicaciones de anestesia epidural continua: obstetricia (L&D), anestesia quirúrgica regional, tratamiento del dolor agudo postoperatorio, aplicaciones en caso de dolor crónico, placa hemática epidural. Adaptable a todas aquellas situaciones en las que se presenta una anatomía espinal normal.

33.25 Reg. Longitud: 33,25" (845mm.)
Dimensiones: .043" (19G)

Catéter TUN-L-KATH – Código: 155-1520

Tipología de catéter direccionable. Punta redondeada atraumática. Revestimiento fluoropolimérico templado para un control superior de la dirección de torsión. Control direccional preciso (relación de torsión 1:1). Indicado para infusión epidural continua ideado y realizado expresamente para aquellas situaciones clínicas donde hay extensiva fibrosis epidural por adherencias o en presencia de una situación anatómica normal en la que hay dificultad en el posicionamiento, como en el caso de disgregación del disco, de estenosis espinal etc..

33.25 Reg. Longitud: 33,25" (845mm.)
Dimensiones: .043" (19G)

Catéter TUN-L-XL – Código: 155-2540

El catéter modelo XL posee una punta que permite la máxima flexibilidad y el máximo control. El mandril en toda su longitud permite una óptima direccionabilidad de la punta, similar a la versión estándar del catéter Tun-L cuando se retrae el estilete. Revestimiento fluoropolimérico templado para un control superior de la dirección en torsión. Indicado para infusión epidural, ideado y realizado expresamente para aquellas situaciones clínicas en las que hay extensiva fibrosis por adherencias o en presencia de situaciones anatómicas anormales donde existe dificultad en el posicionamiento.

33.25 XL Longitud: 33,25" (845mm.)
Dimensiones: .043" (19G)

Catéter TUN-L-XL/24 – Código: 155-2542

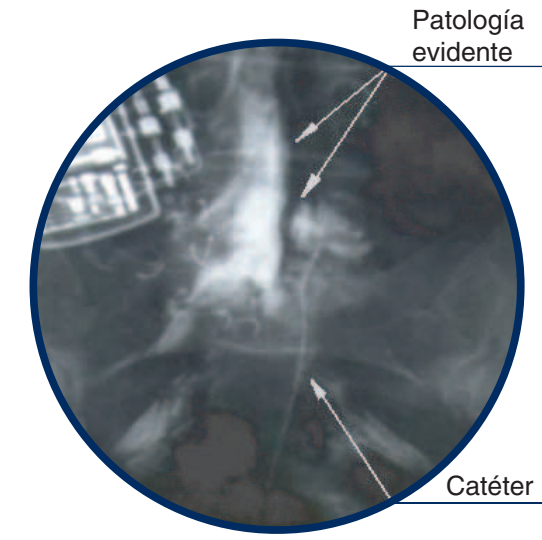
Este catéter es similar a la versión TUN-L-XL pero con un mandril doble, característica que proporciona mayores beneficios ya que el primer mandril permanece inclinado, en aquellos casos en los que existe dificultad de inserción. Recomendado para aquellos pacientes con adherencias a diversos niveles.

24 XL Longitud: 24" (610mm.)
Dimensiones: .043" (19G)



Epidurografía

Durante la lisis de las adherencias la epidurografía se realiza al nivel deseado para subrayar el fracaso epidural. Esto muestra la disección de los fluidos en la formación de la cicatriz y subraya la descompresión de la raíz del nervio afectado. La epidurografía nos servirá para adoptar la posición correcta para insertar la punta del catéter.



Catéter BREVI-KATH – Código: 155-2393

La particular estructura de este catéter lo hace muy resistente; con punta lisa y longitud menor de (305mm.). Dotado de conector Stingray para una conexión más fácil. Revestimiento fluoropolimérico templado para un control preciso de la dirección en torsión. Control direccional preciso (relación de torsión 1:1) Recomendado para la anestesia epidural cervical o para la infusión transforaminal.

12 Reg. Longitud: 12" (305mm.)
Dimensiones: .043" (19G)

Catéter BREVI-STF – Código: 155-2343

Esta versión de catéter es similar al BREVI-XL pero posee un mandril más largo. Aunque el mandril es rígido este tipo de catéter mantiene la característica de poseer una punta redondeada, atraumática y flexible. Control direccional preciso (relación de torsión 1:1). Particularmente apropiado en aquellas situaciones en las que es difícil alcanzar el objetivo.

12 XL+ Longitud: 12" (305mm.)
Dimensiones: .043" (19G)

Catéter BREVI-XL – Código: 155-2340

El catéter modelo XL posee una punta que permite la máxima flexibilidad y el máximo control. El mandril en toda su longitud permite una óptima direccionabilidad de la punta, similar a la versión BREVI-KATH cuando se retrae el estilete. Dotado de un conector Stingray para una conexión más fácil. Indicado para infusión epidural a nivel cervical está ideado expresamente para aquellas situaciones clínicas donde hay extensa fibrosis epidural, adherencias o en presencia de una situación anatómica anormal que dificulta el posicionamiento.

12 XL Longitud: 12" (305mm.)
Dimensiones: .043" (19G)

Catéter VERSA-KATH Códigos:

156-2112 (longitud 12") – 156-2136 (longitud 36")
Versión 21G. Dimensión reducida pero con la misma relación de torsión 1:1 y control direccional preciso. Gracias a su diseño particularmente delgado, el VERSA-KATH es el único catéter epidural con guía espiral de Epimed, que puede ser introducido a través de una aguja RX acodada de 18G. Provisto de mandril. Aconsejado para la anestesia epidural y cervical, para la infusión transforaminal y para el posicionamiento de un catéter ópticamente guiado para endoscopia espinal.

12 36 Open Longitud: 12" (305mm.)
Longitud: 36" (914mm.)
Dimensiones: .032" (21G)



RX ACODADA y agujas epidurales rectas

La aguja epidural registrada como RX acodada, asegura mejor precisión de posicionamiento de la punta de la aguja y de inserción del catéter epidural. El Modelo RX acodado se puede posicionar sobre la cubierta anterior de manera que la superficie plana se sitúe entre el alineamiento del flavum y la duramadre, limitando la posibilidad de perforarla. Una vez asegurada la posición de la punta de la aguja epidural, se gira la misma para llegar al lugar establecido como objetivo. Hay un triángulo impreso en el plástico con la dirección de introducción para facilitar la inserción. Disponible en las siguientes versiones: 14G, 15G, 16G y 18G con diferentes longitudes a elegir.

AGUJA epidural RK

La aguja epidural RK, fruto de un estudio desarrollado por Epimed, es una modificación de la aguja epidural de Tuohy, con una apertura anterior que permite un paso más seguro del catéter. Disponible en las siguientes versiones: 14G, 15G, 16G y 18G con diferentes longitudes a elegir.

AGUJA introductora SCA

La aguja introductora epidural SCA se realiza en plástico polimérico y radio opaco. La cánula está prefabricada con una curvatura que mejora la direccionabilidad del catéter.

FIC – Aguja introductora con cánula flexible

La aguja introductora cánula FIC es flexible y radio opaca.